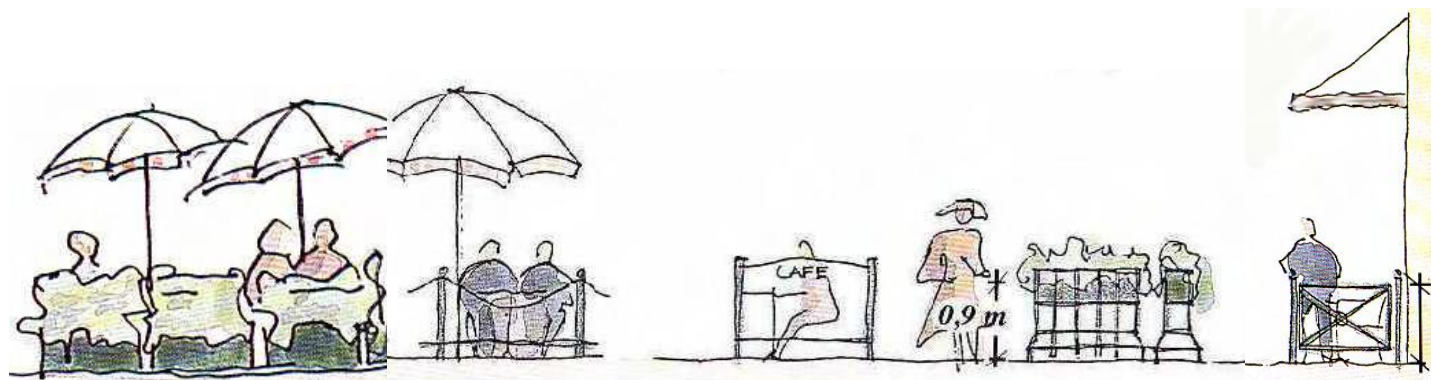


Handläggningsrutin för uteserveringar



Fastställd av
Samhällsnämnden
2011-04-07 § 85

Uteservering

- Står direkt på marken (lägre uppbyggnader accepteras endast i undantagsfall – platsen avgör),
- Har parasoller eller rörliga markiser utan stödprofiler eller som inte vilar på väggar,
- Avgränsning max 90 cm hög från marken,
- Inga stora dominerande reklamytor på avgränsningarna eller på markiserna. (Skylt – bygglovplikt)

Sommarveranda

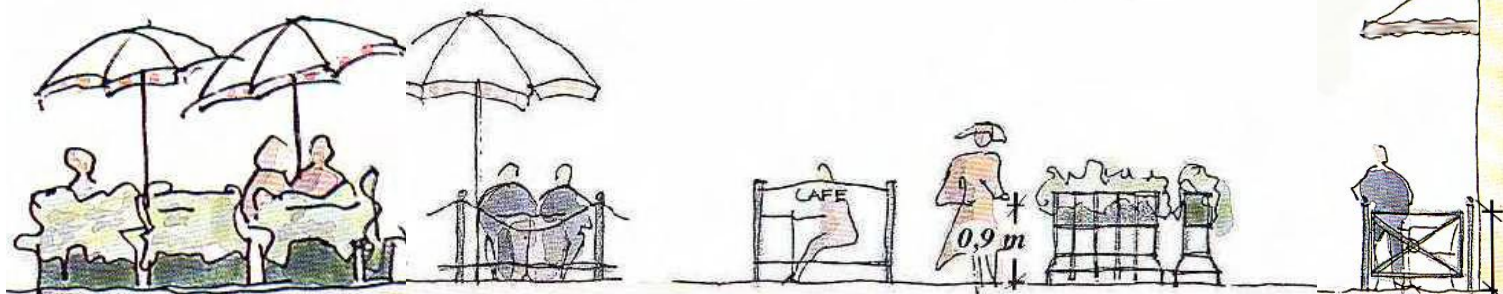
Helt eller till största delen inbyggda uteserveringar definieras som "sommarverandor". Dessa är **byggnader** och är därmed bygglovspliktiga.

Uteservering eller Sommarveranda?

Härnösands kommun förordar uteservering framför sommarveranda.

FYRA VIKTIGA SAKER SOM MÅSTE UPPFYLLAS

- Uteserveringar ska vara tillgängliga för alla (tänk på personer med rullstol, rollator och synnedsättning).
- Det ska finnas gott om plats att passera vid sidan om din uteservering på gångbanan.
- Uteserveringens utseende ska vara anpassat till närmiljön.
- Tillstånd för uteservering i Härnösand gäller maximalt 1 maj till 1 oktober ett år i taget.

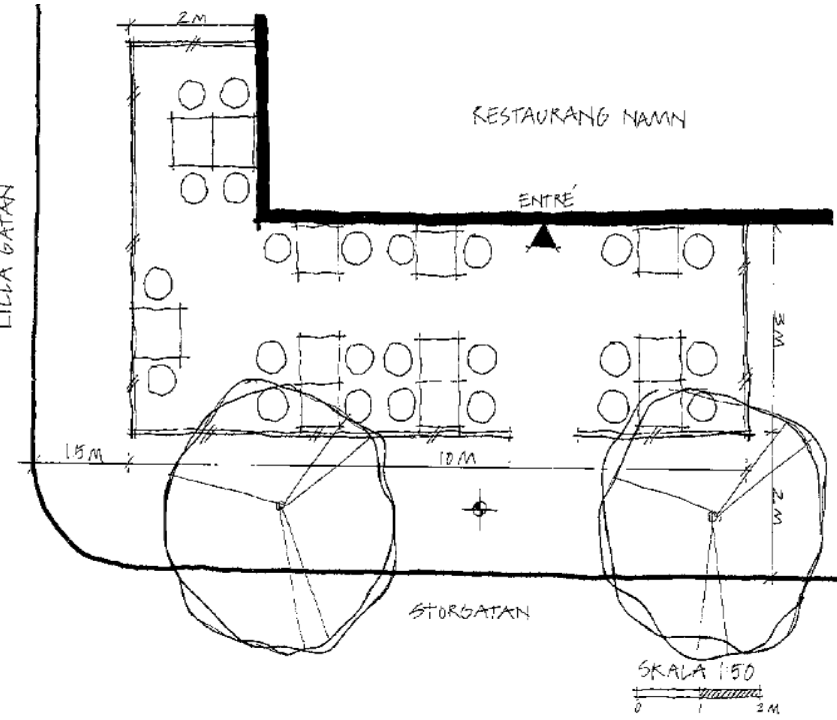


Uteserveringens möbler skall stå direkt på marken. På så sätt blir serveringen en del av gatan. Den bör inte vara en tillbyggnad på huset.

Uteserveringens färg och form får inte dominera hus och gata.

Material som kan förknippas med villaträdgårdar och lantliga idyller bör undvikas.

Uteserveringen är inte en reklamplats utan skall hållas fri från kommersiell reklam.



Väggar

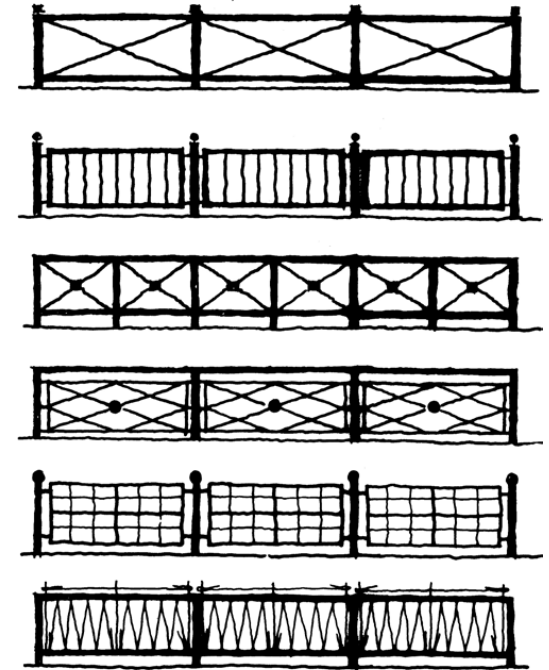
Uteserveringar bör alltid vara avgränsade.

Avskärmningen bör vara stadsmässig och helst i material som järn, trä eller glas.

Tryckimpregnerade eller målade trästaket bör ej användas.

Avgränsningar skall ha en avgränsning max 15 cm ovanför mark som hjälp för synskadade.

Vid behov av förankring i marken ska detta tydligt framgå av ansökan.

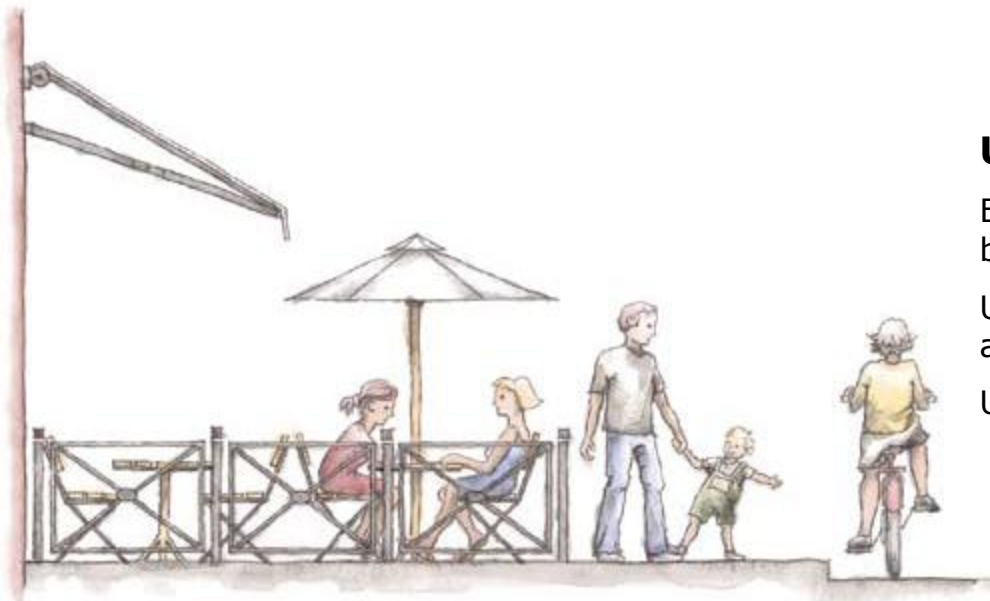


Uteserveringens golv

En integrerad del av gaturummet Uteserveringens golv bör vara direkt på marken

Upphöjda golv, trätrallar eller plastmattor bör ej användas

Undantag för att utjämna nivåskillnader kan göras





Markiser och parasoller

Markiser och parasoller skall kunna fällas in
Placering, färg, höjd, bredd och längd ska anpassas till platsens förutsättningar

Stödben och liknande får inte placeras i gångbanan.
Fasta tak får inte förekomma

Markiser och parasoller är ingen reklamplats, en neutral utformning eftersträvas.

Lägsta höjd som tillåts för parasollens/markisens underkant är 2,30 m

Uteserveringens möbler

Stolar och bord bör väljas med omsorg så att de passar in i stadsmiljön. Möbler av plast är bör undvikas

Vit kulör på möbler bör undvikas då dessa ofta blir ett alltför dominerande inslag i miljön

Rastplatsmöbler där bord och sittbänk är integrerade bör undvikas.



UTESERVERING - PLACERING, MÅTT

Bedömningen sker i första hand för att säkerställa framkomligheten på gata och gångbana i anslutning till den tänkta serveringen

Uteserveringen placeras i normalfallet intill fasaden där den egna serveringslokalen ligger.

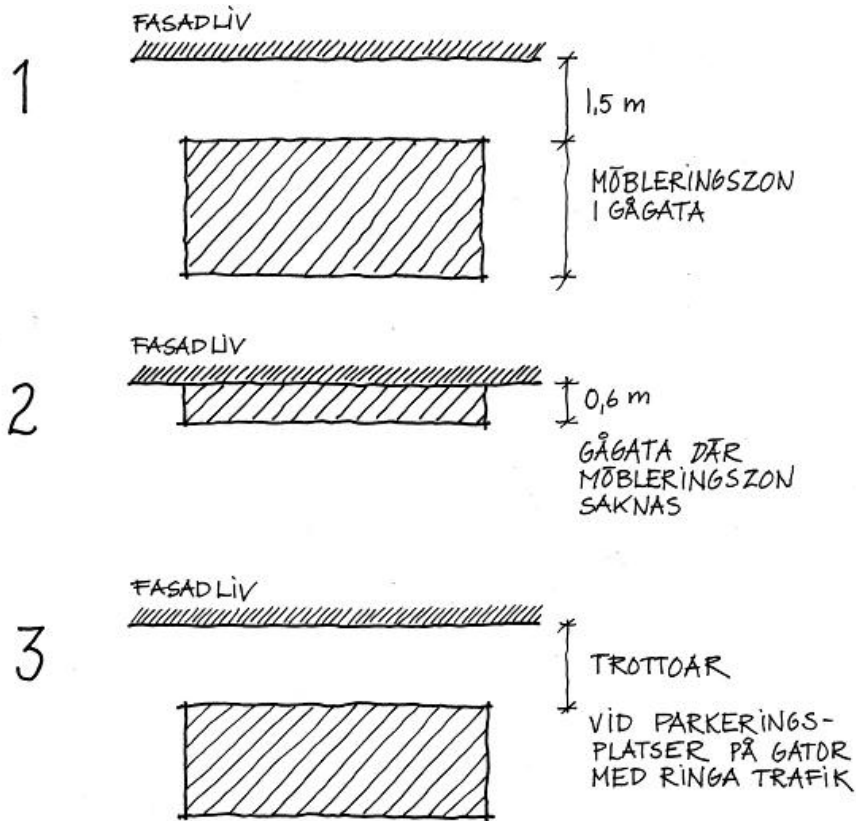
Den kan maximalt göras så lång som lokalen är innanför fasaden.

Trottoarer är till för gående. Här inkluderas självfallet personer med nedsatt rörelse- och/eller orienteringsförmåga.

Det ska alltid finnas minst **1,5 meter** fri passage på trottoarer med mindre gångströmmar och **2,0 meter** fri passage på trottoarer med större gångströmmar.

Observera att dessa mått är *minimimått* som ska användas klokt, bl.a. beroende på hur lång uteserveringen är.





Gångtrafik ska att kunna passera utan bekymmer

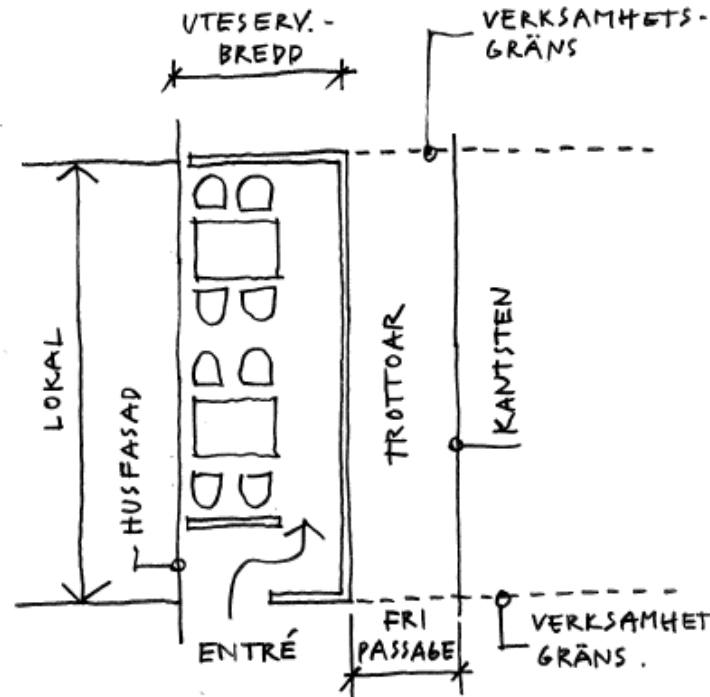
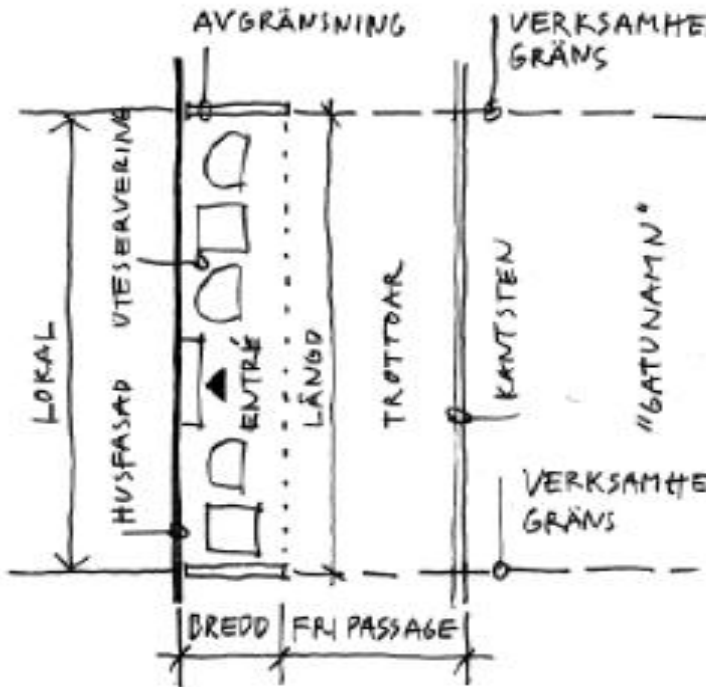
Träd, vägmärken, parkeringsmätare, cykelställ eller andra gatumöbler på trottoaren eller platsen medför att den möjliga ytan för uteserveringen minskar

På "gågatorna" kan uteserveringar även placeras på motstående sida/kvarter om så anses lämpligt.

Storlek och utbredning får inte överstiga den som kan erhållas framför den egna lokalen

Avståndet mellan den egna lokalen och uteserveringen bedöms med hänsyn till trafiksäkerhet, livsmedelshantering och ev. serveringstillstånd för alkohol

Kraven på framkomlighet för räddningsfordon måste beaktas.



Höjder på avgränsningen. Horisontellt band skall finnas högst 15 cm ovan mark. Markeringshjälp för synskadade

Tydliga ritningar förenklar granskningen och kortar handläggningstiden

Krav:

- En måttsett situationsplan i skala 1:500 som visar var serveringen är placerad
- En planritning i skala 1:50 som skall redovisa hur lång och hur bred uteservering som önskas och måtten skall relatera till en fixpunkt ex restaurangens entré.
- Fasta föremål kring uteserveringen som träd, stolpar, cykelställ mm ska redovisas på ritningen.

Önskvärt:

- En fasadritning i skala 1:50 som visar serveringen framifrån och från sidorna.
- Tydliga ritningar, skisser eller foto på staket, möbler, parasoll, blomsterlådor och liknande.

- **Krävs bygglov för uteserveringen?**

Ja, om den har tak och har täta avgränsningar samt fast skyltning.

- **Blir uteserveringen bra eller dålig för upplevelsen av "gaturummet".**

- **Val av material och färg ska ske utifrån stadsmässiga förutsättningar. Tänk på att serveringen är en del av stadsrummet.**



Är normalt endast remissinstans till andra tillstånd men kan beröras om:

1. Köket inte klarar den extra belastningen

- Beredningsytor,
- disk,
- eventuella förbehåll i godkännandet m.m.



2. Grannar störs

- Buller från t.ex. musik, öppna dörrar, gäster..
- Lukt från t.ex. rökning, grillning, sopor..
- Nedskräpning
- Fåglar och skadedjur m.m.

